

PERCEPCIÓN SENSIBLE

“Nihil est in intellectu quod prius non fuerit in sensu”

JESÚS FERNÁNDEZ VIZCAÍNO

www.jesusfernandezvizcaino.com

(Cuadros de **RAMIRO SEGRELLES**)

"Los conjuntos ('set') de notas asignados a cada instrumento, al igual que en los cuadros de Ramiro Segrelles los cúmulos o conglomerados de pintura, deben percibirse desde una perspectiva global, no desde su individualidad. La interpretación de esta obra es infinita e irrepetible, del mismo modo que, en la percepción de los cuadros, el movimiento de las olas del mar".

Jesús Fernández Vizcaíno

Orden de los cuadros en la partitura:

Cuadro 1 y 7: **Bravura**

Cuadro 2: **Reflejos de sol**

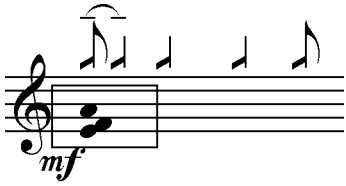
Cuadro 3: **Mar llorando**

Cuadro 4: Fragmento **Mar llorando**

Cuadro 5: **La mar de amigos**

Cuadro 6: **Playa en mil colores**

Indicaciones para su interpretación:



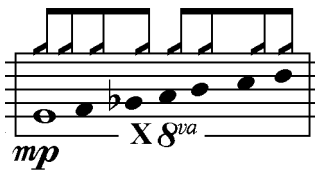
Interpretar el conjunto ('set') de notas, con la figuración rítmica que se indica, sin cambiar de 8ª.



Interpretar el 'set' de notas, con la figuración rítmica que se indica, en sentido descendente; si además lleva el signo **+8ª**, se interpretará el 'set' de notas, y todos los 'set' posteriores, más su octava superior e inferior hasta la indicación "loco", de lo contrario no podrá cambiarse de octava.



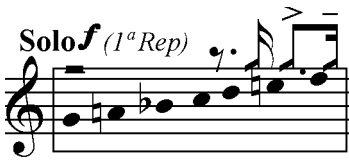
Interpretar el conjunto de notas, con la figuración rítmica que se indica, en sentido ascendente; si no ha aparecido antes el signo **+8ª**, no podrá cambiarse de octava.



Interpretar, comenzando siempre por la nota con "cabeza" redonda, el 'set' de notas con la figuración rítmica que se indica; si además lleva el signo **x8ª**, se interpretará el 'set' de notas, y todos los 'set' posteriores, a cualquier octava hasta la indicación "loco".



Interpretar el conjunto de notas con la figuración rítmica que se indica; el signo **x8ª** indica a cualquier octava hasta "loco".



Solo: improvisación en *forte*, con cualquier figuración rítmica, con las notas del 'set', a cualquier octava puesto que antes habrá aparecido el signo **x8ª**; pueden introducirse apoyaturas y/o bordaduras cromáticas, siempre de menor valor que las notas del 'set'. El intérprete, obviamente si su instrumento lo permite, deberá ponerse de pié.



Grupo: indica el final de la improvisación, el intérprete seguirá la figuración rítmica indicada, con la dinámica indicada o en su defecto en *mezzopiano*, a cualquier octava puesto que antes habrá aparecido el signo **x8ª**.

Contrabajo de cinco cuerdas, en su defecto es evidente que, la interpretación de las notas inferiores a E₁, deben tocarse octava arriba.

Dentro del 'set' de notas indicado no repetir nota más de dos veces seguidas.

PERCEPCIÓN SENSIBLE

"Nihil est in intellectu quod prius non fuerit in sensu"

Jesús Fdez. Vizcaíno

Cuadro 1

Largo ♩ = 54

Flauta

Oboe

Clarinete B \flat

Trompa F

Fagot

p *cresc.* - - - *poco a poco*

p *cresc.* - - - *poco a poco*

p *cresc.* - - - *poco a poco*

p *cresc.* - - - *poco a poco*

p *cresc.* - - - *poco a poco*

Cuadro 1

Violín 1

Violín 2

Viola

Cello

Contrabajo

p *cresc.* - - - *poco a poco*

p *cresc.* - - - *poco a poco*

p *cresc.* - - - *poco a poco*

p *cresc.* - - - *poco a poco*

p *cresc.* - - - *poco a poco*

PERCEPCIÓN SENSIBLE

2

Fl. *mf* *cresc. sempre - - - poco a poco*

Ob. *mf* *cresc. sempre - - - poco a poco*

Cl. B \flat *mf* *cresc. sempre - - - poco a poco*

Tr. F *mf* *cresc. sempre - - - poco a poco*

Fg. *mf* *cresc. sempre - - - poco a poco*

Vln. 1 *mf* *cresc. sempre - - - poco a poco*

Vln. 2 *mf* *cresc. sempre - - - poco a poco*

Vla. *mf* *cresc. sempre - - - poco a poco*

Vlc. *mf* *cresc. sempre - - - poco a poco*

Cb. *mf* *cresc. sempre - - - poco a poco*

9
Fl. *f*

Ob. *f*

Cl. Bb *f*

Tr. F *f*

Fg. *f*

9
Vln. 1 *f*

Vln. 2 *f*

Vla. *f*

Vlc. *f*

Cb. *f*

PERCEPCIÓN SENSIBLE

4

Cuadros 2 y 6

Moderato (♩ = c. 120)

13 + 8va

Fl.

mf

Ob.

f *espressivo*

Grupo

Cl. B♭

mf

Tr. F

mf

Fg.

mf

13 Cuadros 2 y 6

Vln. 1

f *espressivo*

Vln. 2

mf

Vla.

mf

Vlc.

mf

Cb.

mf

17

Fl.

Ob.

Cl. Bb

Tr. F

Fg.

17

Vln. 1

Vln. 2

Vla.

Vlc.

Cb.

PERCEPCIÓN SENSIBLE

Musical score for Percusión Sensible, page 6, measures 21-24. The score is divided into two systems. The first system includes parts for Flute (Fl.), Oboe (Ob.), Clarinet in B-flat (Cl. Bb), Trumpet in F (Tr. F), and Bassoon (Fg.). The second system includes parts for Violin 1 (Vln. 1), Violin 2 (Vln. 2), Viola (Vla.), Violoncello (Vlc.), and Contrabass (Cb.).

Measure 21: Flute and Bassoon play a rhythmic pattern of eighth notes with accents. Oboe, Clarinet, and Trumpet play a melodic line with a slur. Violin 1 plays a melodic line with a slur. Violin 2 plays a rhythmic pattern of eighth notes. Viola plays a rhythmic pattern of eighth notes. Violoncello plays a rhythmic pattern of eighth notes with triplets. Contrabass plays a rhythmic pattern of eighth notes with triplets.

Measure 22: Flute and Bassoon play a rhythmic pattern of eighth notes with accents. Oboe, Clarinet, and Trumpet play a melodic line with a slur. Violin 1 plays a melodic line with a slur. Violin 2 plays a rhythmic pattern of eighth notes. Viola plays a rhythmic pattern of eighth notes. Violoncello plays a rhythmic pattern of eighth notes with triplets. Contrabass plays a rhythmic pattern of eighth notes with triplets.

Measure 23: Flute and Bassoon play a rhythmic pattern of eighth notes with accents. Oboe, Clarinet, and Trumpet play a melodic line with a slur. Violin 1 plays a melodic line with a slur. Violin 2 plays a rhythmic pattern of eighth notes. Viola plays a rhythmic pattern of eighth notes. Violoncello plays a rhythmic pattern of eighth notes with triplets. Contrabass plays a rhythmic pattern of eighth notes with triplets.

Measure 24: Flute and Bassoon play a rhythmic pattern of eighth notes with accents. Oboe, Clarinet, and Trumpet play a melodic line with a slur. Violin 1 plays a melodic line with a slur. Violin 2 plays a rhythmic pattern of eighth notes. Viola plays a rhythmic pattern of eighth notes. Violoncello plays a rhythmic pattern of eighth notes with triplets. Contrabass plays a rhythmic pattern of eighth notes with triplets.

25

Fl.

Ob.

Cl. Bb

Tr. F

Fg.

Vln. 1

Vln. 2

Vla.

Vlc.

Cb.

Gliss.

3

3

3

3

3

3

3

3

PERCEPCIÓN SENSIBLE

29

Fl.

Ob.

Cl. B \flat

Tr. F

Fg.

a Coda Θ
loco

Gliss.

Gliss.

Gliss.

Gliss.

29

Vln. 1

Vln. 2

Vla.

Vlc.

Cb.

a Coda Θ

pizz.

3 3 3 3 3 3

X3 Cuadros 3,4 y 5
Solo *f* (3ª Rep)

33

Fl. *mp* X 8^{va}

Ob. *mp* X 8^{va} **Solo *f* (1ª Rep)**

Cl. Bb *mp* X 8^{va}

Tr. F *mp* X 8^{va}

Fg. *mp* X 8^{va}

X3 Cuadros 3,4 y 5
Solo *f* (2ª Rep)

33

Vln. 1 *mp* X 8^{va}

Vln. 2 *mp* X 8^{va}

Vla. *mp* X 8^{va} Grupo *mp*

Vlc. *mp* X 8^{va} Grupo *mp*

Cb. *mp* X 8^{va}

PERCEPCIÓN SENSIBLE

37

Fl.

Ob.

Cl. B \flat

Tr. F

Fg.

Vln. 1

Vln. 2

Vla.

Vlc.

Cb.

Detailed description: This page of a musical score, titled 'PERCEPCIÓN SENSIBLE', contains measures 37 through 40. The score is arranged in a system with ten staves. The top five staves are for woodwinds: Flute (Fl.), Oboe (Ob.), Clarinet in B-flat (Cl. B \flat), Trumpet in F (Tr. F), and Bassoon (Fg.). The bottom five staves are for strings: Violin 1 (Vln. 1), Violin 2 (Vln. 2), Viola (Vla.), Violoncello (Vlc.), and Contrabass (Cb.). Measures 37 and 38 feature a melodic line in the woodwinds, primarily the Flute and Oboe, with a rhythmic accompaniment in the strings. Measures 39 and 40 show a continuation of this theme, with some woodwinds playing more active parts. The score includes various musical notations such as notes, rests, slurs, and dynamic markings.

41 *Grupo mp*

Fl.

Grupo mp

Ob.

Cl. Bb

Solo f (1ª Rep)

Tr. F

Solo f (2ª Rep)

Fg.

41 *Grupo mp*

Vln. 1

Solo f (3ª Rep)

Vln. 2

Vla.

Vlc.

Cb.

PERCEPCIÓN SENSIBLE

12

45

Fl.

Ob.

Cl. B \flat

Tr. F

Fg.

Vln. 1

Vln. 2

Vla.

Vlc.

Cb.

Solo f (3^a Rep)

Grupo *mp*

Solo f (1^a Rep)

Solo f (2^a Rep)

49

Fl.

Ob.

Cl. B \flat

Tr. F

Fg.

1, 2.

Vln. 1

Vln. 2

Vla.

Vlc.

Cb.

1, 2.

Detailed description: This page of a musical score, titled 'PERCEPCI3N SENSIBLE', contains measures 49 through 52. The score is arranged in two systems. The first system includes parts for Flute (Fl.), Oboe (Ob.), Clarinet in B-flat (Cl. B \flat), Trumpet in F (Tr. F), and Fagot (Fg.). The second system includes parts for Violin 1 (Vln. 1), Violin 2 (Vln. 2), Viola (Vla.), Violoncello (Vlc.), and Contrabasso (Cb.). Measures 49 and 50 are marked with a '49' at the beginning. Measures 51 and 52 are marked with '1, 2.' at the beginning. The music features a complex rhythmic pattern with many sixteenth and thirty-second notes, often beamed together. There are numerous accents and dynamic markings throughout. The woodwinds and strings play similar rhythmic motifs, while the brass instruments (Trumpet and Fagot) play more melodic lines. The strings have a consistent rhythmic accompaniment. The score is written in a key with one flat (B-flat major or F minor) and a 2/4 time signature.

Coda Cuadro 7
Largo ♩ = 54

3. *D.S. a la Coda* *loco*

Fl. *p* *cresc. - - - poco a poco*

Ob. *p* *cresc. - - - poco a poco*

Cl. B♭ *p* *cresc. - - - poco a poco*

Tr. F *p* *cresc. - - - poco a poco*

Fg. *p* *cresc. - - - poco a poco*

Coda Cuadro 7

3. *D.S. a la Coda* *loco*

Vln. 1 *p* *cresc. - - - poco a poco*

Vln. 2 *p* *cresc. - - - poco a poco*

Vla. *p* *cresc. - - - poco a poco*

Vlc. *p* *cresc. - - - poco a poco*

Cb. arco *p* *cresc. - - - poco a poco*

58

Fl.

Ob.

Cl. B \flat

Tr. F

Fg.

mf *cresc. sempre* - - - *poco a poco*

mf *cresc. sempre* - - - *poco a poco*

mf *cresc. sempre* - - - *poco a poco*

mf *cresc. sempre* - - - *poco a poco*

mf *cresc. sempre* - - - *poco a poco*

58

Vln. 1

Vln. 2

Vla.

Vlc.

Cb.

mf *cresc. sempre* - - - *poco a poco*

mf *cresc. sempre* - - - *poco a poco*

mf *cresc. sempre* - - - *poco a poco*

mf *cresc. sempre* - - - *poco a poco*

mf *cresc. sempre* - - - *poco a poco*

